



**DECIZIE nr.1/14**  
**din 30 ianuarie 2026**

**Cu privire la aprobarea Nomenclatorului,  
Organigramei și Statului de personal  
al IM – Centrul Stomatologic Raional  
Dondușeni**

În baza art.43 al Legii privind administrația publică locală nr. 436/2006, Legii ocrotirii sănătății nr. 411/ 1995 cu modificări și completările ulterioare, Legii cu privire la asigurarea obligatorie de asistență medicală din 1585/1998 cu modificările și completările ulterioare, în temeiul punctului 9 al Statutului IM- Centrul Stomatologic Raional Dondușeni, având avizul pozitiv al Comisiei pentru sănătate ,asistență socială și protecția familiei , **Consiliul raional**

**DECIDE:**

1.Să aprobe de la 01.01.2026:

- Nomenclatorul IM- Centrul Stomatologic Raional Dondușeni pentru anul 2026 (Anexa nr.1)
- Organigrama IM- Centrul Stomatologic Raional Dondușeni pentru anul 2026 (Anexa nr.2)
- Statele de personal IM- Centrul Stomatologic Raional Dondușeni pentru anul 2026 ce constituie (Anexa nr.3)

2.Controlul îndeplinirii prezentei Decizii se pune în sarcina directoarei ÎM Centrul Stomatologic Raional Dondușeni dnei Svetlana GHEDROVICI.

3.Controlul îndeplinirii prezentei Decizii se pune în sarcina Vicepreședintelui raionului pe probleme sociale dl Veaceslav BANARI.

4.Prezenta Decizie se aduce la cunoștință Oficiului Teritorial EDINET al Cancelariei de Stat prin publicarea în RSAL și intră în vigoare la data adoptării.

**Președintele ședinței**

**Victoria MITITIUC**

**Contrasemnat:**  
**Secretara Consiliului raional**

**Livia BEȚIVU**

**A P R O B A T**

**Consiliul Raional - Fondatorul IM-Centrul  
Stomatologic Raional Dondușeni.**

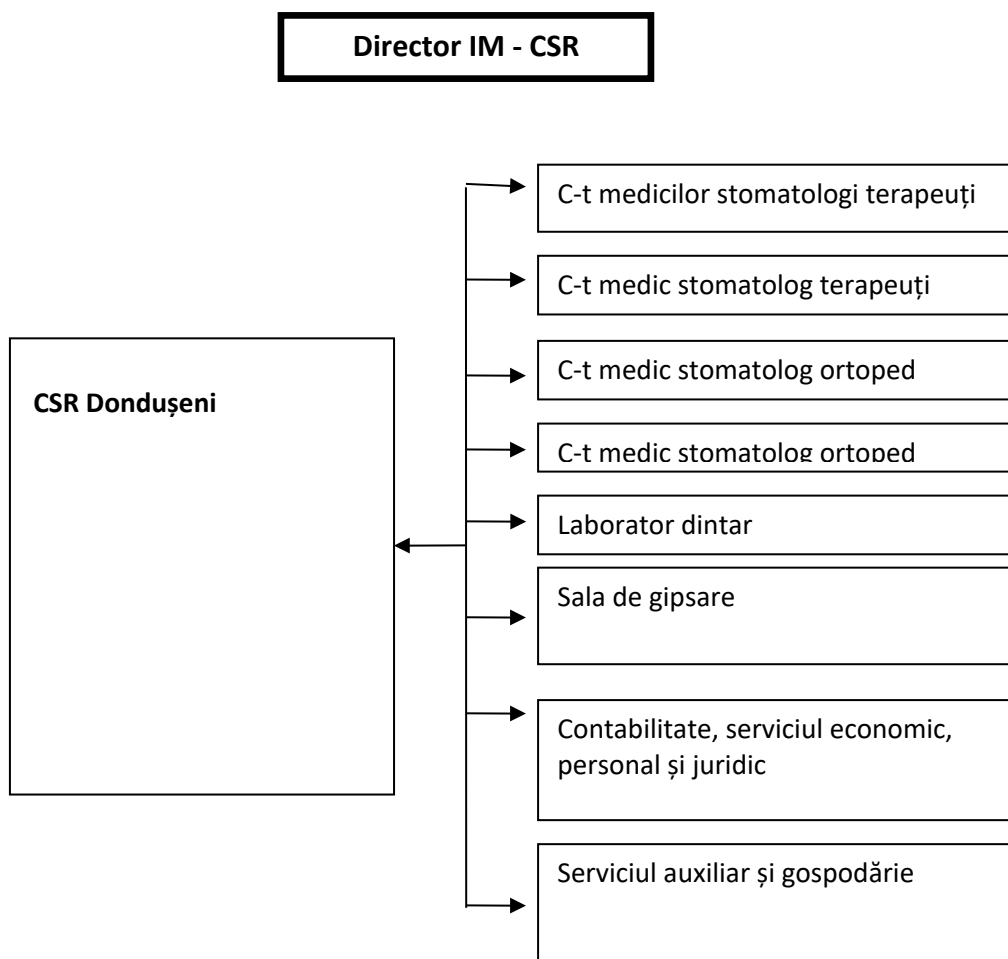
**decizia nr. 1/14 din 30.01.2026**

**Nomenclatorul IM – Centrul Stomatologic Raional Dondușeni  
pe anul 2026**

IM persoana juridică	Subdiviziune a instituției medicale fără personalitate juridică	Localitatea deservită
ÎM CS Raional Dondușeni	Centrul Stomatologic Raional Dondușeni	r-nul Dondușeni

**A P R O B A T**  
**Consiliul Raional - Fondatorul IM-Centrul**  
**Stomatologic Raional Dondușeni.**  
decizia nr. 1/14 din 30.12.2026

**Organigrama IM – Centrul Stomatologic Raional Dondușeni**  
**pe anul 2026**



**Aprobat**

Statele de funcții 4,5 funcții

Consiliul raional Dondușeni  
Fondator al IM - Centrul  
Stomatologic raional Dondușeni  
Decizia CR nr. 1/14 din  
„\_30\_”ianuarie 2026

**STATELE de PERSONAL**  
**a IM – Centrul stomatologic raional Dondușeni, raionul Dondușeni,**  
**pentru anul 2026** (surse CNAM)

Nº d/o	Codul ocupației	Denumirea structurii, subdiviziunii și funcției	Unități (număr)	Salariu tarifar sau de funcție (lei)
1	112076	Director 50% medic stomatolog	0,5	13550
		<b>Total</b>	<b>0,5</b>	<b>13550</b>
		<b>Personal medical</b>		
1	322101/06	Asistent medical superioar	0,25	3412.5
		<b>Total</b>	<b>0,25</b>	<b>3412.5</b>
		<b>I. Contabilitatea</b>		
1	121102	Contabil	0,25	4462.5
			<b>0,25</b>	<b>3850,00</b>
		<b>Total</b>	<b>1,00</b>	<b>18350,0</b>
		<b>Medici</b>		
3	226102	Medic stomatolog	1,5	21420,00
		<b>Total</b>	<b>1,5</b>	<b>21420,00</b>
		<b>Personal medical mediu</b>		
3	322101	Asistent medical cu medicul stomatolog	1,5	17062.5
		<b>Total</b>	<b>1,5</b>	<b>17062.5</b>
		<b>Personal medical inferior</b>		
1	532104	Infermiere la cabinetul medicilor	0,5	3450
		<b>Total</b>	<b>0,5</b>	<b>3450</b>
		<b>Total</b>	<b>3,50</b>	<b>41932.5,00</b>
		<b>TOTAL pe instituție</b>	<b>4,50</b>	<b>63357.5</b>
		<b>Personal de conducere</b>	<b>0,5</b>	<b>13550,00</b>
		<b>Medici</b>	<b>1,50</b>	<b>21420,00</b>

		<b>Personal medical mediu</b>	<b>1,75</b>	<b>20475,00</b>
		<b>Personal medical inferiori</b>	<b>0,50</b>	<b>3450,00</b>
		<b>Personal auxeliar</b>	<b>0,25</b>	<b>4462.5</b>
		<b>Total</b>	<b>4,50</b>	<b>63357.5</b>

**Director IM- Centrul Stomatologic raional Donduşeni**

**Svetlana Gedrovici**

**Aprobat**

Statele de funcții 4,25 funcții

Consiliul raional Dondușeni

Fondator al IM - Centrul

Stomatologic raional Dondușeni

Decizia CR nr. 1/14 din

„\_30\_\_\_”ianuarie 2026

**STATELE de PERSONAL**

**a IM – Centrul stomatologic raional Dondușeni, raionul Dondușeni,  
pentru anul 2026 (surse contra plată)**

<b>Nº d/o</b>	<b>Codul ocupației</b>	<b>Denumirea despărțiturilor și salariilor</b>	<b>Unități (număr)</b>	<b>Salariu tarifar sau de funcție (lei)</b>
		<b>I. Personal comun</b>		
1	112076	Director	0,25	6775
		<b>Total</b>	<b>0,25</b>	<b>5775,00</b>
		<b>Personal medical</b>		
1	322101/06	Asistent medical superioar	0,25	2950
		<b>Total</b>	<b>0,25</b>	<b>2950</b>
		<b>I. Contabilitatea</b>		
1	121102	Contabil	0,25	3850
		<b>Total</b>	<b>0,25</b>	<b>3850,00</b>
		<b>Total</b>	<b>0,75</b>	<b>12575,00</b>
		<b>II. Cabinetul stomatologic Dondușeni</b>		
		<b>Personal medical</b>		
1	226102	Medic stomatolog	1,00	15400,0
		<b>Total</b>	<b>1,00</b>	<b>15400,0</b>
		<b>Personal medical mediu</b>		
1	322101	Asistent medical cu medicul stomatolog	1,0	11800,0
		<b>Total</b>	<b>1,0</b>	<b>11800,0</b>

		<b>Personalul medical inferior</b>		
1	532104	Infermieră	0,25	1650
		<b>Total</b>	<b>0,25</b>	<b>1650</b>
		<b>Total</b>	<b>2,25</b>	<b>28850,0</b>
		<b>Total</b>	<b>2,25</b>	<b>28700,00</b>
		<b>VII. Cabinetul protezare dintară Dondușeni</b>		
		<b>Personal medical</b>		
1	226102	Medic stomatolog protezist	0,25	3850,0
		<b>Total</b>	<b>0,25</b>	<b>3850,0</b>
		<b>Personal medical mediu</b>		
1	325101	Tahnic dentist	0,75	8850,0
		<b>Total</b>	<b>0,75</b>	<b>8850,00</b>
		<b>Personalul medical inferior</b>		
1	532104	Infermieră	0,25	1500,0
		<b>Total</b>	<b>0,25</b>	<b>1500,0</b>
		<b>Total</b>	<b>1,25</b>	<b>14200,00</b>
		<b>Total</b>	<b>4,25</b>	<b>56625,00</b>
		<b>Medici</b>	<b>1,50</b>	<b>26025,00</b>
		<b>Personal medical mediu</b>	<b>2,00</b>	<b>23600,00</b>
		<b>Personal medical inferiori</b>	<b>0,50</b>	<b>3150,00</b>
		<b>Personal auxiliar</b>	<b>0,25</b>	<b>3850,00</b>
		<b>Total</b>	<b>4,25</b>	<b>56625,00</b>

Director IM- Centrul Stomatologic raional Dondușeni

Svetlana Gedrovici