



DECIZIE nr.6/28
din 10 decembrie 2024

**Cu privire la aprobarea Nomenclatorului,
Organigramii și Statelor de personal
al IM – Centrul Stomatologic Raional
Dondușeni**

În baza art.43 al Legii privind administrația publică locală nr. 436 2006, Legii ocrotirii sănătății nr. 411/ 1995 cu modificări și completări ulterioare, Legii cu privire la asigurarea obligatorie de asistență medicală din 1585/1998 cu modificările și completările ulterioare, în temeiul punctului 9 al Statutului IM- Centrul Stomatologic Raional Dondușeni, având avizul pozitiv al Comisiei pentru sănătate ,asistență socială și protecția familiei **Consiliul raional**

DECIDE:

1.Se aprobă de la 01.01.2025:

- Nomenclatorul IM- Centrul Stomatologic Raional Dondușeni pentru anul 2025 (Anexa nr.1)
- Organigrama IM- Centrul Stomatologic Raional Dondușeni pentru anul 2025 (Anexa nr.2)
- Statele de personal IM- Centrul Stomatologic Raional Dondușeni pentru anul 2025 (Anexa nr.3)

2. Controlul îndeplinirii prezentei Decizii se pune în sarcina Președintelui raionului dl Valentin CEBOTARI.

Președintele ședinței

Victoria MITITIUC

CONRASEMNAT:

Secretara Consiliului raional

Livia BEȚIVU

A P R O B A T
decizia nr. 6 /28 din 10.12.2024

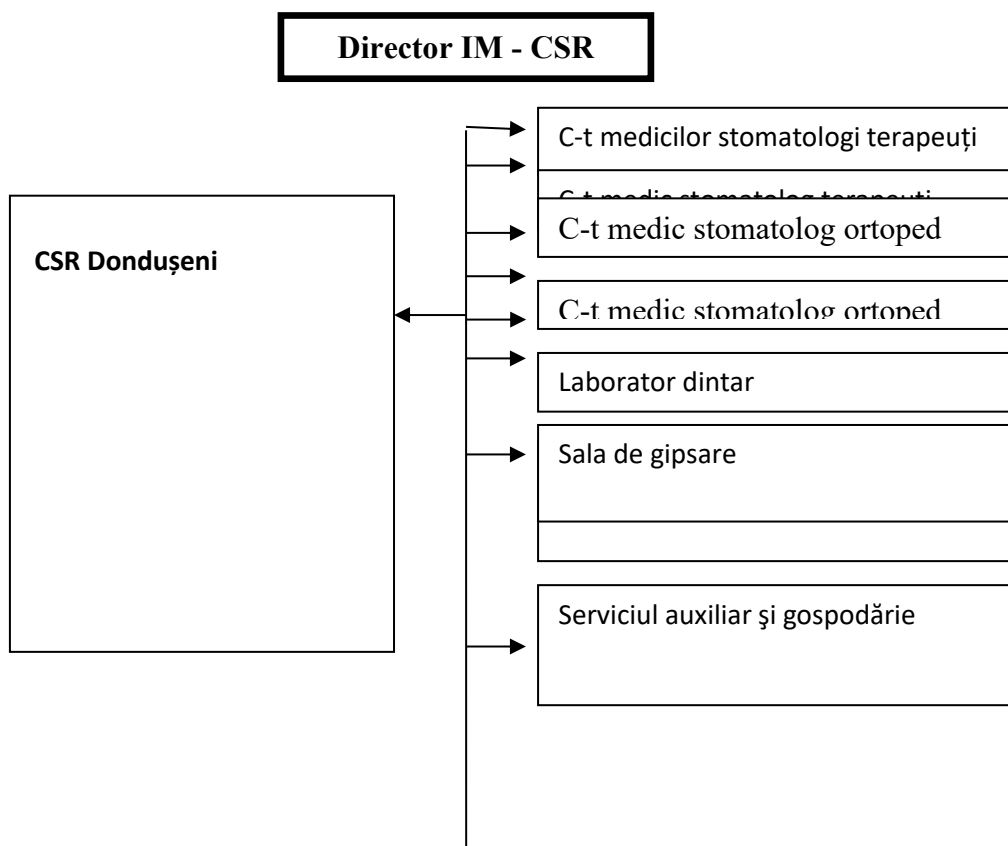
**Nomenclatorul IM – Centrul Stomatologic Raional Dondușeni
pe anul 2025**

IM persoana juridică	Subdiviziune a instituției medicale fără personalitate juridică	Localitatea deservită
ÎM CS Raional Dondușeni	Centrul Stomatologic Raional Dondușeni	r-nul Dondușeni

A P R O B A T

decizia nr. 6 / 28 din 10.12.2024

**Organigrama IM – Centrul Stomatologic Raional Dondușeni
pe anul 2025**



STATELE de PERSONAL

a IM – Centrul stomatologic raional Dondușeni, raionul Dondușeni, pentru anul 2025(surse CNAM)

Nº d/o	Codul ocupației	Denumirea structurii, subdiviziunii și funcției	Unități (număr)	Salariu tarifar sau de funcție (lei)
1	112076	Director 50% medic stomatolog	0,5	11550
		Total	0,5	11550
		Personal medical		
1	322101/06	Asistent medical superioar	0,25	2950
		Total	0,25	2950
		I. Contabilitatea		
1	121102	Contabil	0,25	3850
		Total	0,25	3850,00
		Total	1,00	18350,0
		-		
		Medici		
3	226102	Medic stomatolog	1,5	20250,00
		Total	1,5	20250,00
		Personal medical mediu		
3	322101	Asistent medical cu medicul stomatolog	1,0	11800,00
		Total	1,0	11800,0
		Personal medical inferior		
1	532104	Infermiere la cabinetul medicilor	0,5	3000
		Total	0,5	3000
		Total	3,00	35050,00
		TOTAL pe instituție	4,00	53400,0
		Personal de conducere	0,5	11550,00
		Medici	1,50	20250,00
		Personal medical mediu	1,25	14750,00
		Personal medical inferiori	0,50	3000,00
		Personal auxiliar	0,25	3850,00
		Total	4,00	53400,0

Director IM- Centrul Stomatologic raional Dondușeni

Svetlana Gedrovici

Aprobat

Statele de funcții 4,25 funcții

Consiliul raional Dondușeni

Fondator al IM - Centrul
Stomatologic raional Dondușeni

Decizia CR nr. _6/28 din
10 decembrie2024

STATELE de PERSONAL

a IM – Centrul stomatologic raional Dondușeni, raionul Dondușeni,
pentru anul 2025 (surse contra plată)

Nº d/o	Codul ocupației	Denumirea despărțiturilor și salariilor	Unități (număr)	Salariu tarifar sau de funcție (lei)	
		I. Personal comun			
1	112076	Director	0,25	5775	
		Total	0,25	5775,00	
		Personal medical			
1	322101/06	Asistent medical superioar	0,25	2950	
		Total	0,25	2950	
		I. Contabilitatea			
1	121102	Contabil	0,25	3850	
		Total	0,25	3850,00	
		Total	0,75	12575,00	
		II. Cabinetul stomatologic Dondușeni			
		Personal medical			
1	226102	Medic stomatolog	1,00	15400,0	
		Total	1,00	15400,0	
		Personal medical mediu			
1	322101	Asistent medical cu medicul stomatolog	1,0	11800,0	
		Total	1,0	11800,0	
		Personalul medical inferior			
1	532104	Infermieră	0,25	1500	

		Total	0,25	1500	
		Total	2,25	28700,0	
		Total	2,25	28700,00	
		VII. Cabinetul protezare dintară Dondușeni			
		Personal medical			
1	226102	Medic stomatolog protezist	0,25	3850,0	
		Total	0,25	3850,0	
		Personal medical mediu			
1	325101	Tahnic dentist	0,75	8850,0	
		Total	0,75	8850,00	
		Personalul medical inferior			
1	532104	Infermieră	0,25	1500,0	
		Total	0,25	1500,0	
		Total	1,25	14200,00	
		Total	4,25	55475,00	
		Medici	1,50	25025,00	
		Personal medical mediu	2,00	23600,00	
		Personal medical inferiori	0,50	3000,00	
		Personal auxiliar	0,25	3850,00	
		Total	4,25	55475,00	

Director IM- Centrul Stomatologic raional Dondușeni

Svetlana Gedrovici